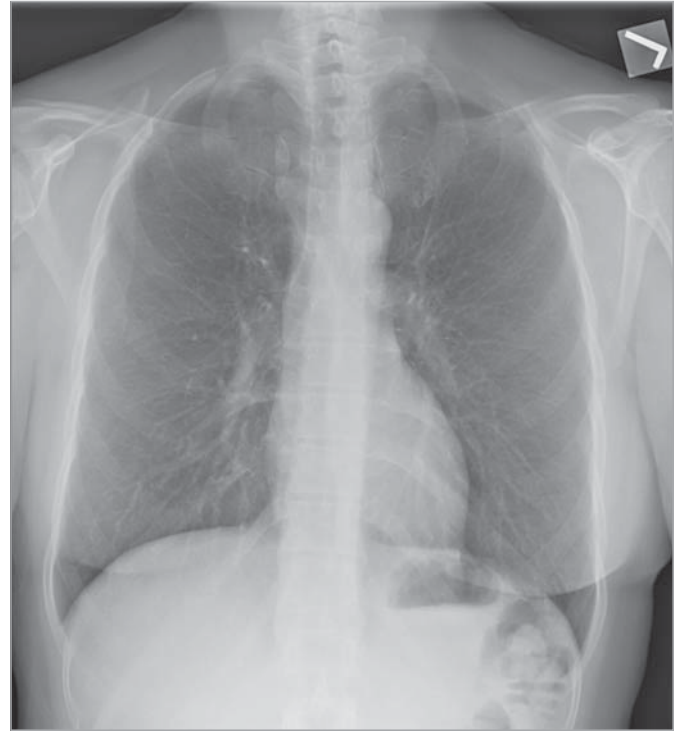


Ohne Knochenunterdrückung



Abbild mit Knochenunterdrückung

Größere Diagnosesicherheit bei der Weichgewebe-Bildgebung.

Die Visualisierung von Weichgewebe auf einer Thorax-Röntgenaufnahme kann schwierig sein, wenn die Rippen die Sichtbarkeit des Gewebes auf dem Bild beeinträchtigen. Unsere Bone Suppression Software generiert automatisch ein Abbild, bei dem die Darstellung der hinteren Rippen und der Schlüsselbeine unterdrückt ist. Dadurch ist eine klarere Visualisierung und Bewertung von Pathologien wie Lungenknötchen möglich. Die Software generiert das Abbild ohne eine zusätzliche Strahlenbelastung für den Patienten oder weitere von MTRAS festzulegende Einstellungen.

Die Bone Suppression Software bedeutet einen großen Fortschritt für die klinische Effizienz von Röntgenaufnahmen des Brustkorbs. Eine klinische Studie hat ergeben, dass durch das Abbild mit Knochenunterdrückung eine bessere Visualisierung des Lungenparenchyms möglich ist, die Diagnosesicherheit hinsichtlich des Vorhandenseins einer Pathologie verbessert wird und dass dies von Benutzern bevorzugt wird.* Die Software ist auf Kompatibilität mit allen Thorax-Aufnahmen ausgelegt, auch wenn diese mit mobilen Geräten erstellt wurden.

Diese Option ist für alle DRX-Produkte sowie für DIRECTVIEW Classic, Elite und Max CR erhältlich, die mit der Software DIRECTVIEW v5.7 oder neueren Versionen arbeiten.



VORTEILE AUF EINEN BLICK

Unsere Bone Suppression Software

- Weniger Arbeitsschritte und Zeitaufwand durch automatische Erstellung des Abbilds
- Keine zusätzliche Belichtung erforderlich
- Mehr Sicherheit bei der Beurteilung von Pathologien
- Keine zusätzliche Workstation erforderlich
- Dieselbe Benutzeroberfläche wie andere Software von Carestream
- Problemloses Umschalten zwischen verschiedenen Ansichten für Radiologen